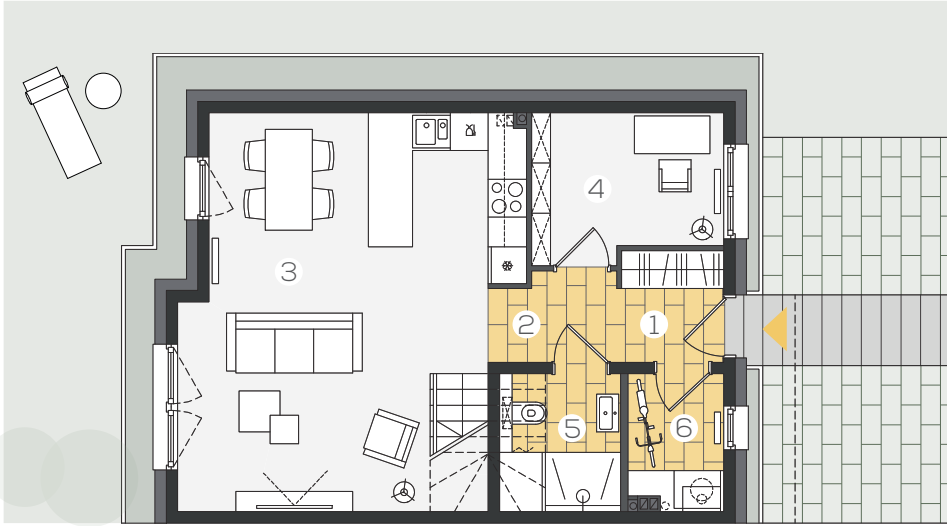


LOKAL 12N | dom - 99,14 m² | działka - 219,0 m² | ogród - 125,0 m²



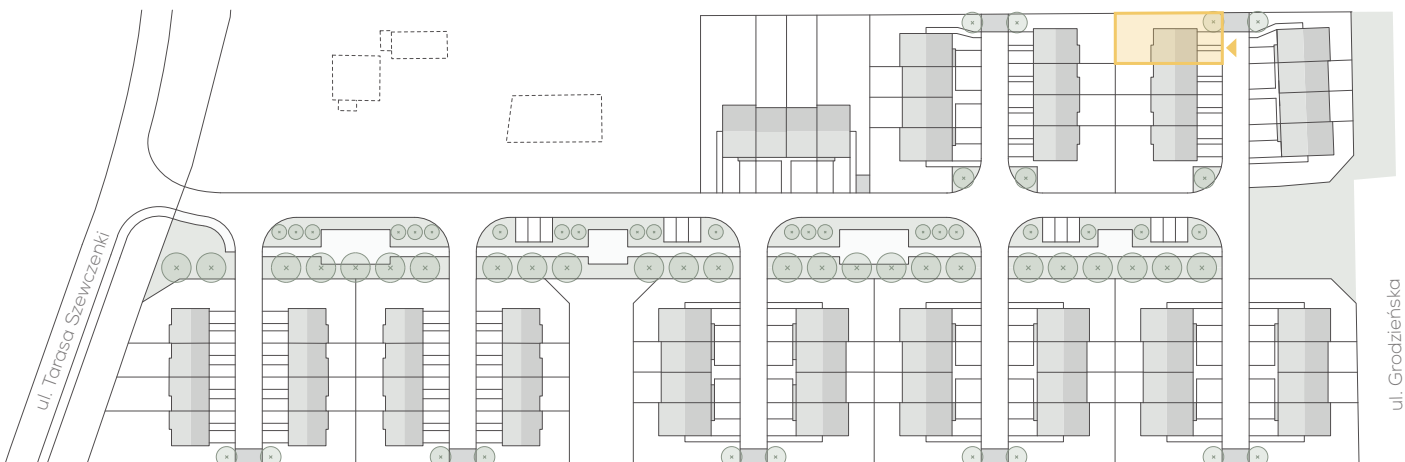
PARTER 48,97 m²

1. wiatrołap	2,77 m ²
2. komunikacja	3,00 m ²
3. salon z aneksem	30,27 m ²
4. gabinet	6,70 m ²
5. łazienka	3,14 m ²
6. p.gospodarcze	3,09 m ²



PIĘTRO 50,17 m²

1. komunikacja	8,53 m ²
2. pokój	10,50 m ²
3. sypialnia	13,42 m ²
4. pokój	11,42 m ²
5. łazienka	6,30 m ²



Niniejsza karta lokalu nie stanowi oferty w rozumieniu przepisów Kodeksu Cywilnego i ma wyłącznie charakter poglądowy. Ostateczne powierzchnie lokalu i działki mogą ulec nieznacznej zmianie.