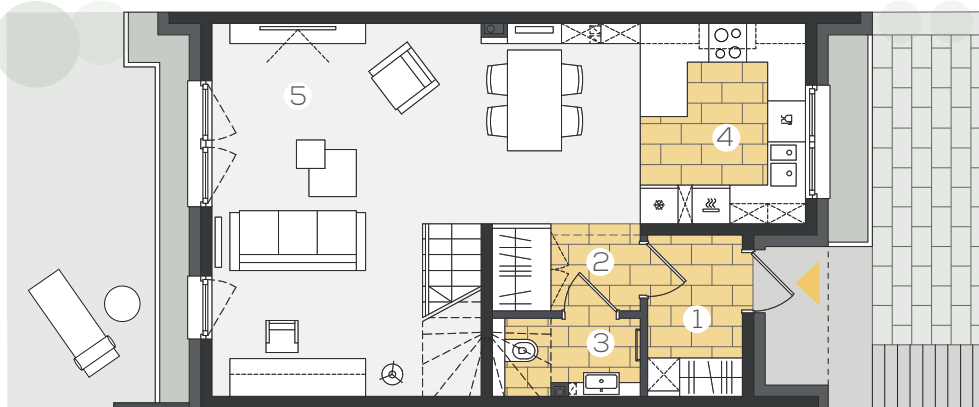
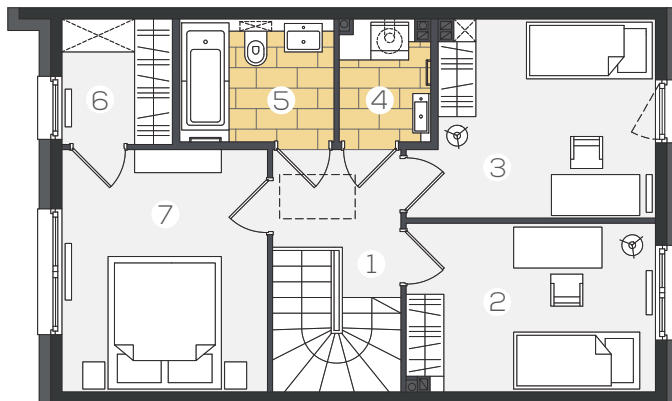


LOKAL 9B | dom - 100,08 m² | działka - 135,0 m² | ogród - 48,0 m²



PARTER 48,72 m²

1. wiatrołap	3,72 m ²
2. komunikacja	3,25 m ²
3. WC	2,73 m ²
4. kuchnia	8,22 m ²
5. salon z aneksem	30,80 m ²

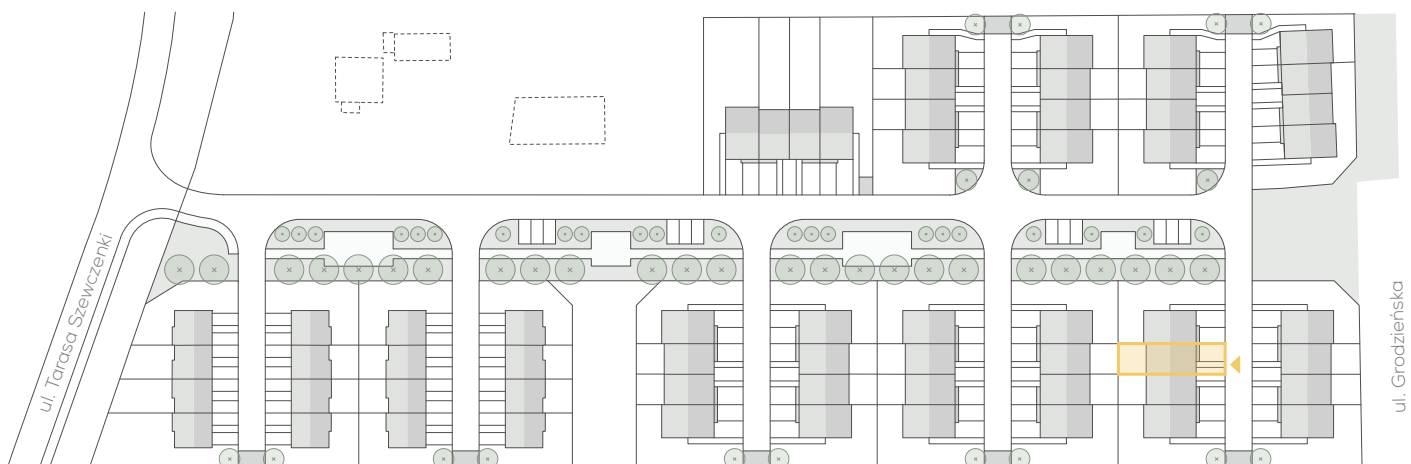


PIĘTRO 52,08 m²

1. komunikacja	7,64 m ²
2. pokój	10,32 m ²
3. pokój	11,14 m ²
4. p. gospodarcze	2,61 m ²
5. łazienka	4,69 m ²
6. garderoba	3,41 m ²
7. sypialnia	12,27 m ²



0 1 2 3 4 5m



Niniejsza karta lokalu nie stanowi oferty w rozumieniu przepisów Kodeksu Cywilnego i ma wyłącznie charakter poglądowy. Ostateczne powierzchnie lokalu i działki mogą ulec nieznacznej zmianie.