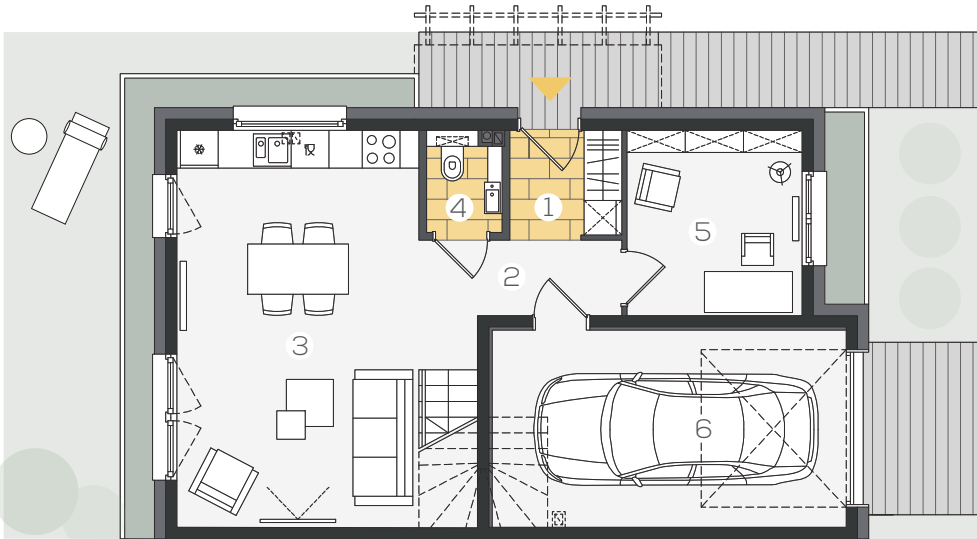
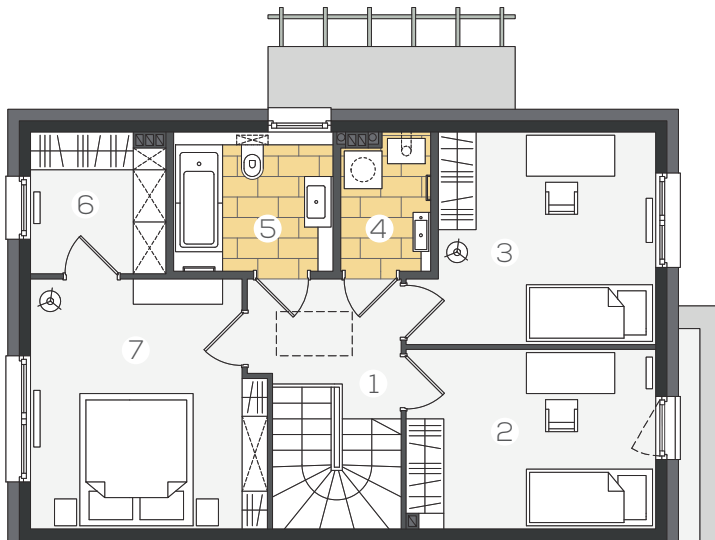


# LOKAL 9A | dom - 117,40 m<sup>2</sup> | działka - 278,0 m<sup>2</sup> | ogród - 177,0 m<sup>2</sup>



## PARTER 58,95 m<sup>2</sup>

1. wiatrołap	2,96 m <sup>2</sup>
2. komunikacja	3,78 m <sup>2</sup>
3. salon z aneksem	25,16 m <sup>2</sup>
4. WC	1,76 m <sup>2</sup>
5. gabinet	8,00 m <sup>2</sup>
6. garaż	17,29 m <sup>2</sup>

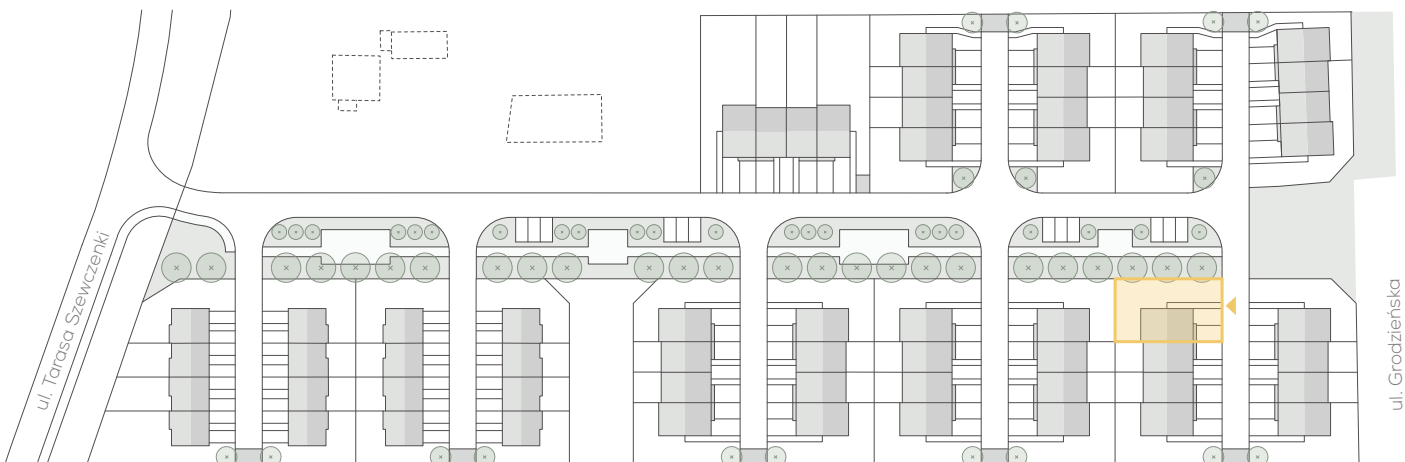


## PIĘTRO 58,45 m<sup>2</sup>

1. komunikacja	8,50 m <sup>2</sup>
2. pokój	11,94 m <sup>2</sup>
3. pokój	11,03 m <sup>2</sup>
4. p. gospodarcze	2,89 m <sup>2</sup>
5. łazienka	5,45 m <sup>2</sup>
6. garderoba	4,58 m <sup>2</sup>
7. sypialnia	14,06 m <sup>2</sup>



0 1 2 3 4 5m



Niniejsza karta lokalu nie stanowi oferty w rozumieniu przepisów Kodeksu Cywilnego i ma wyłącznie charakter poglądowy. Ostateczne powierzchnie lokalu i działki mogą ulec nieznacznej zmianie.