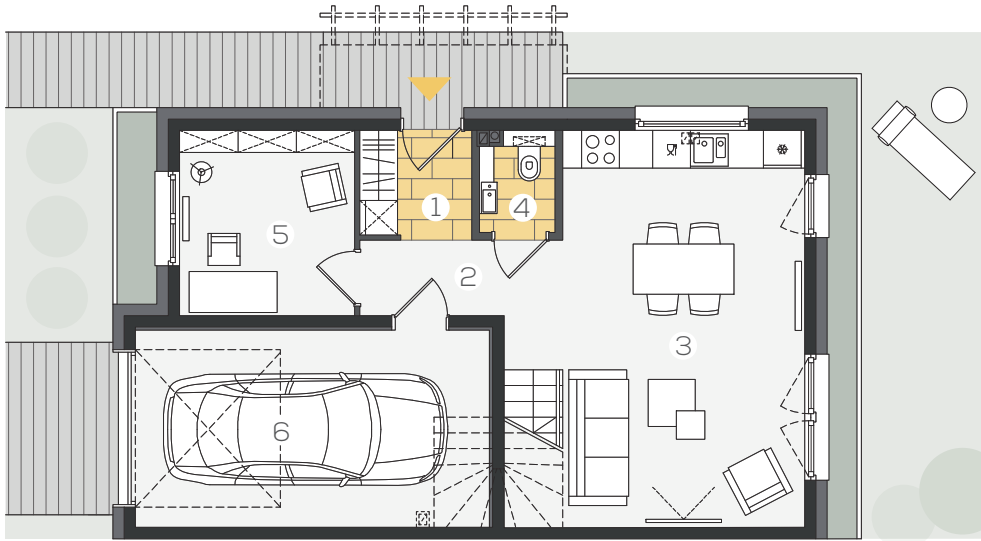
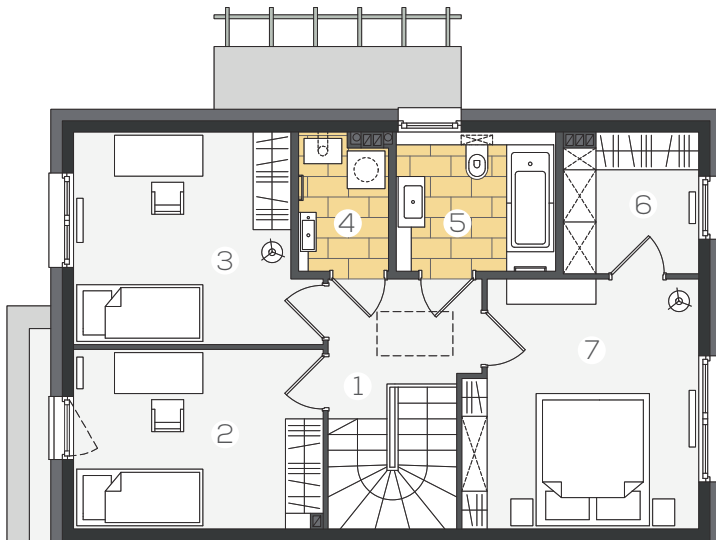


LOKAL 10D | dom - 117,40 m² | działka - 266,0 m² | ogród - 165,0 m²



PARTER 58,95 m²

1. wiatrołap	2,96 m ²
2. komunikacja	3,78 m ²
3. salon z aneksem	25,16 m ²
4. WC	1,76 m ²
5. gabinet	8,00 m ²
6. garaż	17,29 m ²

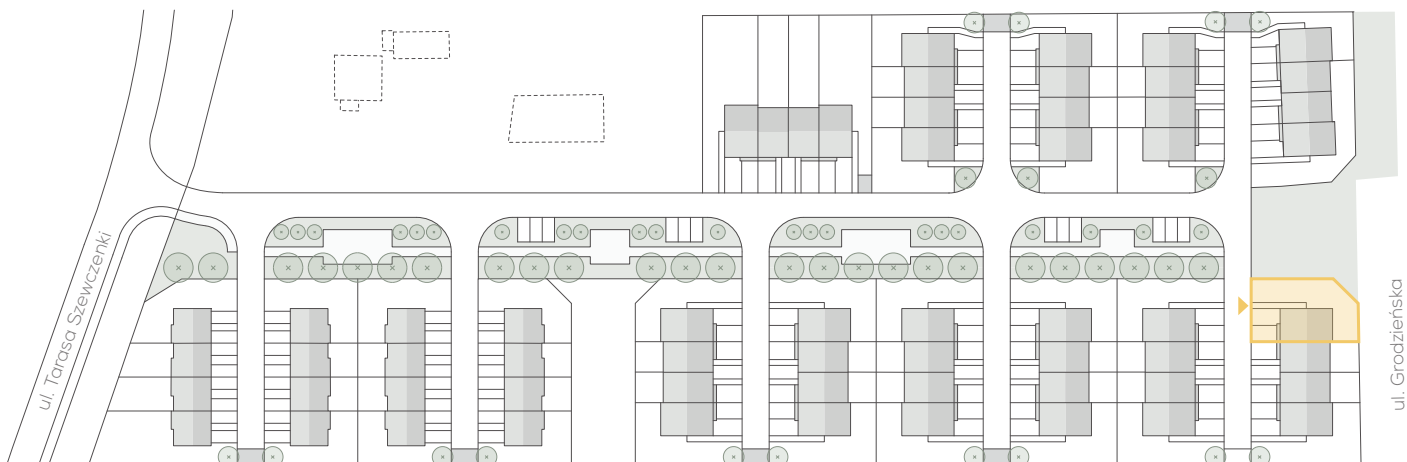


PIĘTRO 58,45 m²

1. komunikacja	8,50 m ²
2. pokój	11,94 m ²
3. pokój	11,03 m ²
4. p. gospodarcze	2,89 m ²
5. łazienka	5,45 m ²
6. garderoba	4,58 m ²
7. sypialnia	14,06 m ²



0 1 2 3 4 5m



Niniejsza karta lokalu nie stanowi oferty w rozumieniu przepisów Kodeksu Cywilnego i ma wyłącznie charakter poglądowy. Ostateczne powierzchnie lokalu i działki mogą ulec nieznacznej zmianie.